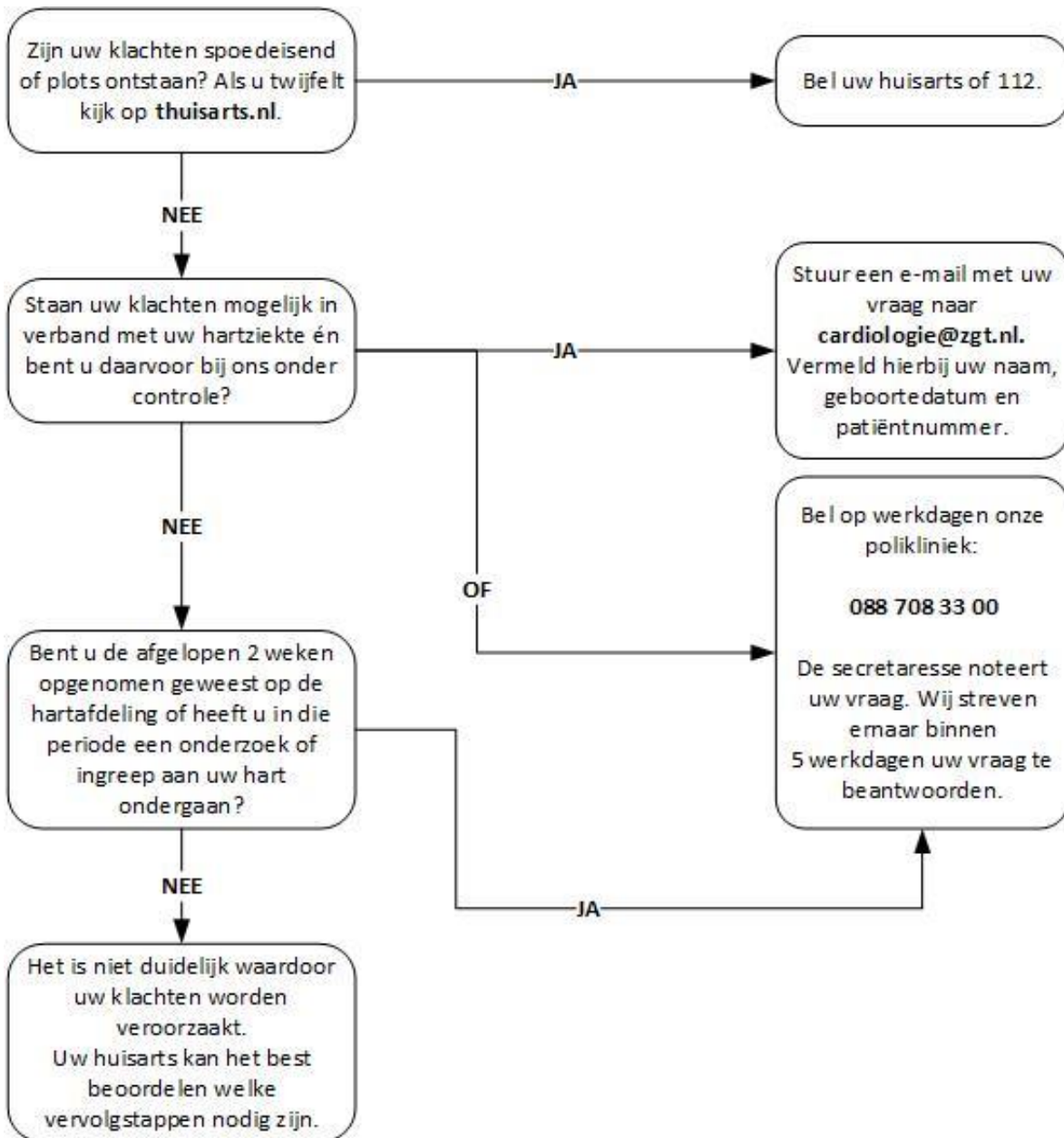


Wie moet ik bellen met vragen over lichamelijke klachten?



Almelo

Zilvermeeuw 1
Postbus 7600
7600 SZ Almelo

Hengelo

Geerdinksweg 141
Postbus 546
7550 AM Hengelo

 facebook.com/ZGTinfo

 twitter.com/ZGT_info

 linkedin.com/company/zgt

 youtube.com/user/ZGTinfo

 zgt.nl - zgt.nl/mijnzgt

Heeft u een andere vraag? Bijvoorbeeld over een recept, medicatie of het verzetten van een afspraak? Check de veelgestelde vragen op onze website [cardion.nl](https://www.cardion.nl) of op [zgt.nl](https://www.zgt.nl).

Check uw dossier op MijnZGT

MijnZGT is het patiëntenportaal van ZGT. U kunt op MijnZGT via uw computer, tablet of mobiel delen van uw medisch dossier inzien, persoonlijke gegevens checken, of bijvoorbeeld vragenlijsten invullen die wij voor u hebben klaargezet. Kijk voor meer informatie op: [zgt.nl/mijnzgt](https://www.zgt.nl/mijnzgt).