

FEITEN EN CIJFERS OVER PROSTAATKANKER IN ZGT

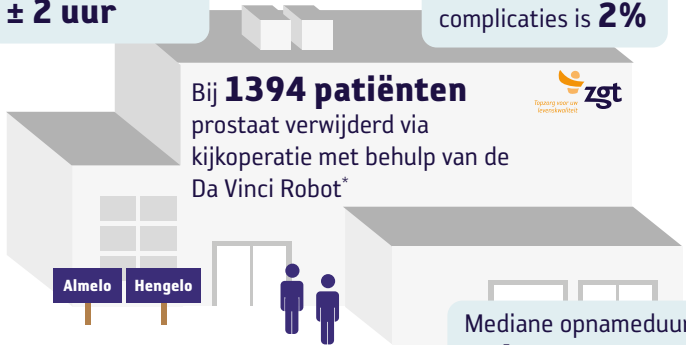
Periode december 2014 tot januari 2024

In Nederland krijgen jaarlijks ongeveer 14.600 mannen prostaatkanker.
Bron: KWF 2022

PROSTAATKANKER

Operatieduur
± 2 uur

Kans op ernstige complicaties is 2%



*ZGT vervult een regiofunctie voor deze operatieve ingreep. Naast patiënten uit de regio (SKB, MST) komen er ook patiënten uit de rest van Nederland en het buitenland.

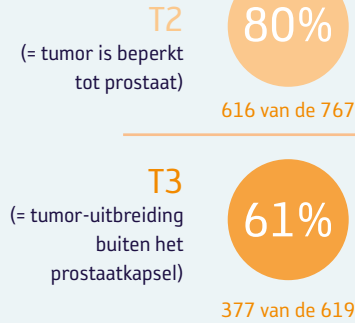
AGRESSIVITEIT VAN DE KANKER



Kans op volledig herstel (continentie en potentie) is bij een laag-risico prostaatkanker groter dan bij patiënten in de groep hoog-risico prostaatkanker.

SCHONE SNIJRANDEN

Bij hoog-risico prostaatkanker is kans op schone snijranden kleiner.

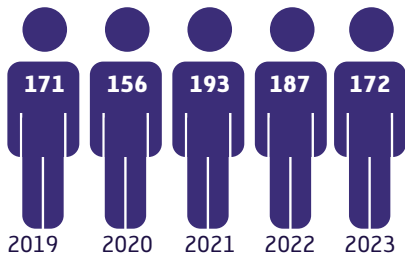


PSA PROGRESSIE

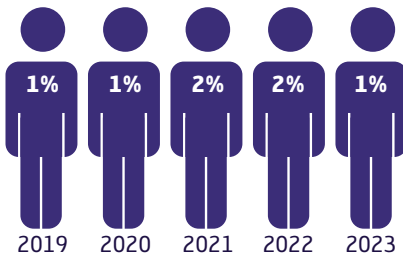
Bij een gemiddeld controlebezoek van 12 maanden.



AANTAL PATIËNTEN GEOPEREERD IN ZGT



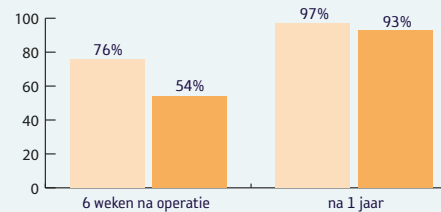
NABESTRALING



Nabestraling volgt wanneer uw PSA waarde na een prostaat verwijdering weer meetbaar wordt.

CONTINENTIE NA OPERATIE

Sinds augustus 2017 worden alle operaties met de plasbuisparende techniek uitgevoerd. Hieronder ziet u de resultaten.

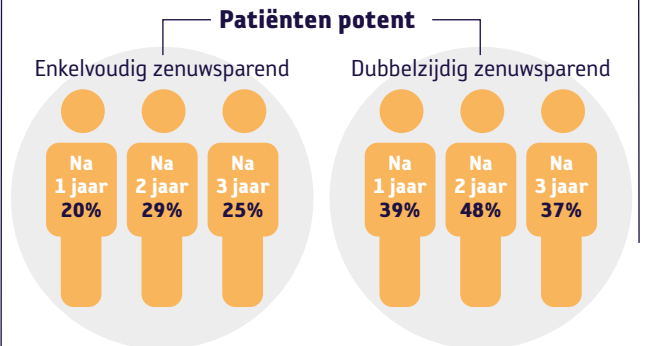


Percentage patiënten die 0 tot maximaal 1 pad gebruiken. Deze criteria wordt ook door andere prostaatkankercentra gebruikt bij de publicatie continencijfers na een prostaatoperatie.

Patiënten die helemaal droog zijn (d.w.z. géén urineverlies en géén gebruik maken van incontinentiemateriaal).

Onze cijfers zijn direct door patiënten aangeleverd door middel van PROM s (= Patient Reported Outcome Measurements)

POTENTIE NA ZENUWSPARENDE OPERATIE (969 PATIËNTEN*)



*Al dan niet met gebruik van erectietablet.